

# SETTING UP YOUR FIT CONNECT DIGITAL SCALE INSTRUCTIONS

## OVERVIEW

Leaone stands as your ultimate intelligent hardware management platform, offering comprehensive features and seamless connectivity. With the user-friendly Lelife App, effortlessly establish a quick and convenient connection between your mobile device and the Fit Connect Digital Scale. Conduct multiple tests, securely store data, and enjoy unparalleled convenience, all at your fingertips.

## DOWNLOAD AND INSTALL THE APP FOR FREE

Get started in seconds! Scan the QR code or search 'Leaone' in your app store. Enjoy hassle-free installation and explore the full capabilities of our platform.



## REGISTRATION

1. Setting up the account: choose how you want set your account using the following options, mobile phone or email. The information you provide will be used later when you log in.
2. Account Verification: Click the "Send" button to dispatch the verification code to the registered account, ensuring its accuracy. The transmission time for the verification code is set at 120 seconds. If the code is not received within this time frame, simply click "Send" again.
3. Password Setup: To uphold account security standards, passwords must adhere to the following criteria: 6-16 characters in length, including numbers and letters.
4. Click on register to complete the process.

Please enter email  - Log in email account

Verification   - Fill in the verification code

Input password   - Password used in setting up

## TO LOG IN

Enter your account + password. You can also login using third party apps including wechat, facebook and in the app store using your apple ID.

Input ID/Account  - Registered account

Input password   - Password used in setting up

- Authorized third party log in

\*Registration entails the user's agreement to abide by the Service Agreement and Privacy Policy.

## RESETTING LOST PASSWORD

- You can easily reset your forgotten password by following these steps:
1. Enter the account that you want to retrieve.
  2. Send the verification code. Click the SEND button to send the verification code to the input account number and verify the account number. The transmission time of the verification code is 120 secs. If you don't receive the verification code, please click Send again.
  3. Reset the password using the same steps when you registered.
  4. Once the new password has been completed, click Submit Reset to log in to the app using the new password.

## CREATING A NEW PASSWORD

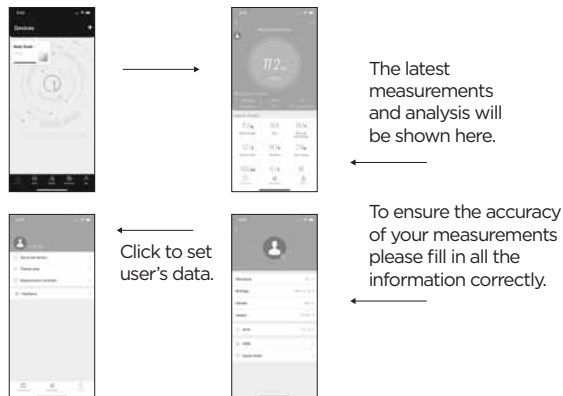
Please enter email  - Log in email account

Verification   - Fill in the verification code

Input new password   - Type in the new password

## ACCOUNT INFORMATION

To accommodate the range of supported devices, users are required to configure an avatar, nickname, birthday, and gender affiliation. This additional information is utilized for data calculations in certain devices and for analyzing measurement data. Users can adjust settings such as nickname, birthday, gender, and height, alongside electrode measurement settings, and then proceed to calibrate the equipment accordingly.



## PAIRING/CONNECTING TO THE DEVICES

There are 2 ways to pair the equipment and the devices either choose nearby equipment or add them manually.

1. In nearby equipment, open the nearby equipment page to automatically search the matching equipment close by, click the equipment found to pair.
2. In manual addition, select the equipment to be added on the list and add according to the operation guidelines.



## DATA FUNCTION

The data function serves as a comprehensive display of user-related measurement data summaries. For instance, if a user utilizes two different body fat scales, both producing weight data for the same individual, this information is consolidated on a single user profile within the data page. Users can effortlessly click on the corresponding data type to access a detailed summary of all recorded data points.

## FRIEND FUNCTION

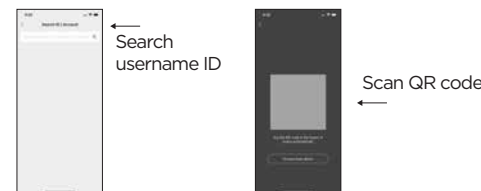
Users can easily compare data between themselves by connecting with friends.

## HOW TO ADD FRIENDS

There are two ways to add your friends, search to add the account ID/account or scan their QR code.

Method 1: Search for your friend's ID/account: open the "Search ID/account" function to enter the ID or account of your friends who need to be added, and search to add.

Method 2: Scan add, open the scan function to scan the QR code of your friend you want added.



## VIEWING YOUR FRIEND'S DATA

After searching or scanning, the user profile page will open. Navigate to "Data Open User" within "Privacy Protection," where you can select which family members you'd like to share with friends. Only the chosen family members will be visible to your friends. If no family members are selected, friends will not have access.

## FAMILY MANAGEMENT

In LEAONE, numerous devices support multiple family members' usage. With the ability to switch between different families, you can conveniently store data under separate family profiles.

## CREATE/MANAGE FAMILY MEMBERS

To do this, open MINE and select My Family to manage and create the family. Choose the corresponding family to edit the basic information. Choosing Add Family creates a new family and therefore it needs setting up a new profile used for the calculation, analysis and data gathering.

Note: The relationship is a unique identification between family and the main account holder and cannot be modified once the information has been inputted.

## REMOVE A FAMILY MEMBER

By selecting the family member, you can click on the trash bin to delete the account. Deleted information will no longer be retrieved.

## SETTINGS

1. Click settings to go to Display Mode. You can choose your preference of display to Grid or List.
2. Click the language menu to change the language you prefer. The default is auto, English.

PürAthletics®

Toll Free Consumer Support • Numéro de téléphone sans frais 1-877-415-3425 | Zenzation Athletics, Zenzation Athletics Rejuvenate, PürAthletics, PürEarth and PawsAthletics products are distributed by TriMax Sports, Vancouver B.C. Canada V5X 4V6 Les produits Zenzation Athletics, Zenzation Athletics Rejuvenate, PürAthletics, PürEarth et PawsAthletics sont distribués par TriMax Sports, Vancouver, C.-B. Canada V5X 4V6 email/courriel: service@zenathletics.com | 9 am to 5 pm (PST) Mon - Fri | 9 à 17 h (HNP) Lun - ven



# MODE D'EMPLOI COMMENT CONFIGURER AJUSTEMENT DE LA BALANCE NUMÉRIQUE INTÉGRÉE

## APERÇU

Leaone constitue votre plateforme de gestion matérielle intelligente ultime, offrant des fonctionnalités complètes et une connectivité transparente. Avec l'application Lelife conviviale, établissez sans effort une connexion rapide et pratique entre votre appareil mobile et le Ajustement de la Balance Numérique Intégrée. Effectuez plusieurs tests, stockez les données en toute sécurité et profitez d'une commodité inégalée, le tout à portée de main.

## TÉLÉCHARGEZ ET INSTALLEZ L'APPLICATION GRATUITEMENT

Commencez en quelques secondes

! Scannez le code QR ou recherchez «  
Leaone

» dans votre

boutique d'applications. Profitez d'une installation sans tracas et explorez



**INSCRIPTION 1.** Configuration du compte : choisissez comment vous souhaitez configurer votre compte à l'aide des options suivantes, téléphone mobile ou e-mail. Les informations que vous fournissez seront utilisées ultérieurement lors de votre connexion.

**2.** Vérification du compte : cliquez sur le bouton "Envoyer" pour envoyer le code de vérification au compte enregistré, garantissant ainsi son exactitude. Le temps de transmission du code de vérification est fixé à 120 secondes. Si le code n'est pas reçu dans ce délai, cliquez simplement à nouveau sur "Envoyer".

**3.** Configuration du mot de passe : pour respecter les normes de sécurité du compte, les mots de passe doivent respecter les critères suivants : 6 à 16 caractères, y compris des chiffres et des lettres.

**4.** Cliquez sur s'inscrire pour terminer le processus.

Veillez saisir votre adresse e-mail - Connectez-vous au compte de messagerie

Vérification Envoyer - Remplissez le code de vérification

Saisir mot de passe - Mot de passe utilisé lors de la configuration

Registre

## OUVRIR UNE SESSION

Entrez votre compte + mot de passe.

Vous pouvez également vous connecter à l'aide d'applications tierces, notamment WeChat, Facebook et l'App Store, en utilisant votre identifiant Apple.

Saisir l'ID/le compte - Compte enregistré

Saisir mot de passe - Mot de passe utilisé lors de la configuration

Se connecter

Connexion tierce autorisée

\*L'inscription implique l'accord de l'utilisateur à respecter le contrat de service et la politique de confidentialité.

## RÉINITIALISATION DU MOT DE PASSE PERDU

Vous pouvez facilement réinitialiser votre mot de passe oublié en suivant ces étapes:

1. Saisissez le compte que vous souhaitez récupérer.
2. Envoyez le code de vérification. Cliquez sur le bouton ENVOYER pour envoyer le code de vérification au numéro de compte saisi et vérifiez le numéro de compte. Le temps de transmission du code de vérification est de 120 secondes. Si vous ne recevez pas le code de vérification, veuillez cliquer à nouveau sur Envoyer.
3. Réinitialisez le mot de passe en suivant les mêmes étapes lors de votre inscription.
4. Une fois le nouveau mot de passe complété, cliquez sur Soumettre la réinitialisation pour vous connecter à l'application en utilisant le nouveau mot de passe.

## CRÉER UN NOUVEAU MOT DE PASSE

Veillez entrer l'adresse e-mail - Connectez-vous au compte de messagerie

Vérification Envoyer - Remplissez le code de vérification

Saisir un nouveau mot de passe - Tapez le nouveau mot de passe

Envoi remis à zéro

## INFORMATIONS SUR LE COMPTE

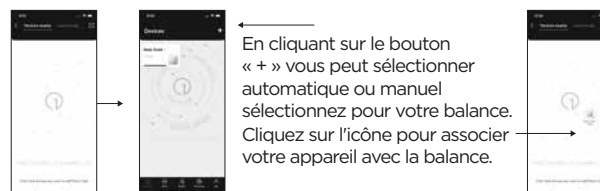
Pour s'adapter à la gamme d'appareils pris en charge, les utilisateurs doivent configurer un avatar, un surnom, une date de naissance et une affiliation de genre. Ces informations supplémentaires sont utilisées pour le calcul des données dans certains appareils et pour l'analyse des données de mesure. Les utilisateurs peuvent ajuster des paramètres tels que le surnom, la date de naissance, le sexe et la taille, ainsi que les paramètres de mesure des électrodes, puis procéder au calibrage de l'équipement en conséquence.



## APPAIREMENT/CONNEXION AUX APPAREILS

Il existe 2 façons de coupler l'équipement et les appareils : soit en choisissant les équipements à proximité, soit en les ajoutant manuellement.

1. Dans l'équipement à proximité, ouvrez la page de l'équipement à proximité pour rechercher automatiquement l'équipement correspondant à proximité, cliquez sur l'équipement trouvé à associer.
2. En ajout manuel, sélectionnez l'équipement à ajouter sur la liste et ajoutez-le conformément aux directives de fonctionnement.



## FONCTION DE DONNÉES

La fonction de données sert d'affichage complet des résumés des données de mesure liées à l'utilisateur. Par exemple, si un utilisateur utilise deux balances de graisse corporelle différentes, produisant toutes deux des données de poids pour le même individu, ces informations sont regroupées sur un seul profil utilisateur dans la page de données. Les utilisateurs peuvent facilement cliquer sur le type de données correspondant pour accéder à un résumé détaillé de tous les points de données enregistrés.

## FONCTION AMI

Les utilisateurs peuvent facilement comparer les données entre eux en se connectant avec des amis.

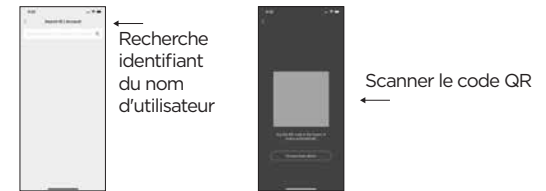
## COMMENT AJOUTER DES AMIS

Il existe deux façons d'ajouter vos amis, de rechercher pour ajouter l'identifiant/le compte ou de scanner leur code QR.

Méthode 1 : Rechercher l'identifiant/le compte de votre ami : ouvrez la fonction « Rechercher un identifiant/un compte » pour saisir l'identifiant ou le compte de vos amis qui doivent être ajoutés, et recherchez pour ajouter.

Méthode 2

: Scannez l'ajout, ouvrez la fonction de numérisation pour scanner le code QR de votre ami que vous souhaitez ajouter.



## CONSULTER LES DONNÉES DE VOTRE AMI

Après la recherche ou la numérisation, la page du profil utilisateur s'ouvrira. Accédez à « Data Open User » dans « Privacy Protection », où vous pouvez sélectionner les membres de la famille que vous souhaitez partager avec vos amis. Seuls les membres de la famille choisis seront visibles par vos amis. Si aucun membre de la famille n'est sélectionné, les amis n'y auront pas accès.

## GESTION FAMILIALE

Dans LEAONE, de nombreux appareils prennent en charge l'utilisation de plusieurs membres de la famille. Avec la possibilité de basculer entre différentes familles, vous pouvez facilement stocker des données sous des profils familiaux distincts.

## CRÉER/GÉRER LES MEMBRES DE LA FAMILLE

Pour ce faire, ouvrez MINE et sélectionnez Ma famille pour gérer et créer la famille. Choisissez la famille correspondante pour éditer les informations de base. Choisir Ajouter une famille crée une nouvelle famille et nécessite donc la configuration d'un nouveau profil utilisé pour le calcul, l'analyse et la collecte de données.

Remarque : La relation est une identification unique entre la famille et le titulaire principal du compte et ne peut être modifiée une fois les informations saisies.

## SUPPRIMER UN MEMBRE DE LA FAMILLE

En sélectionnant le membre de la famille, vous pouvez cliquer sur la corbeille pour supprimer le compte. Les informations supprimées ne seront plus récupérées.

## PARAMÈTRES

1. Cliquez sur Paramètres pour accéder au mode d'affichage. Vous pouvez choisir votre préférence d'affichage sur Grille ou Liste.
2. Cliquez sur le menu de langue pour modifier la langue que vous préférez. La valeur par défaut est automatique, anglais.

PürAthletics®

Toll Free Consumer Support • Numéro de téléphone sans frais 1-877-415-3425 | Zensation Athletics, Zensation Athletics Rejuvenate, PürAthletics, PürEarth and PawsAthletics products are distributed by TriMax Sports, Vancouver B.C. Canada V5X 4V6 Les produits Zensation Athletics, Zensation Athletics Rejuvenate, PürAthletics, PürEarth et PawsAthletics sont distribués par TriMax Sports, Vancouver, C.-B. Canada V5X 4V6 email/courriel: service@zenathletics.com | 9 am to 5 pm (PST) Mon - Fri | 9 à 17 h (HNP) Lun - ven

